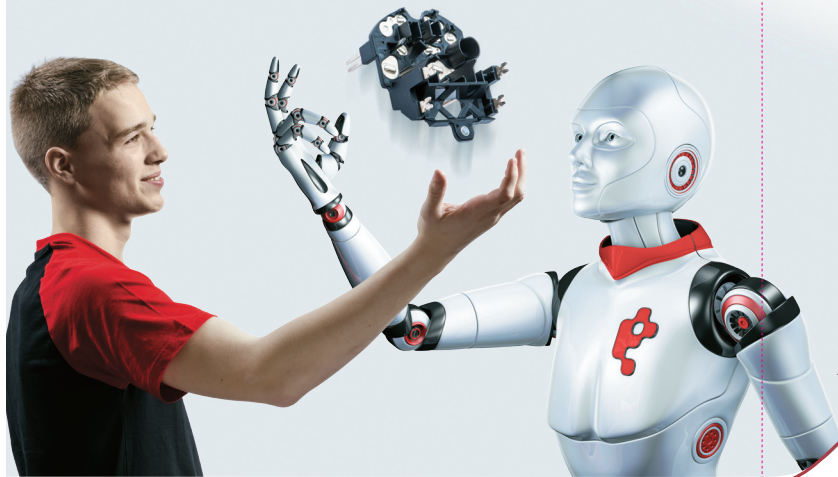


PROMOTECH - ein vorbildlicher Lehrbetrieb

Wir bieten folgende Zusatzleistungen für unsere
Lehrlinge an:

- Möglichkeit zur Überzahlung noch während der Lehrzeit bei sehr guter Leistung
- Prämien für gute und sehr gute Leistungen in der Berufsschule
- Wöchentliche Fachschulungen durch unsere diplomierten Ausbilder
- WIFI Vorbereitungskurse auf die Berufsschule im Haus
- Jährliche Seminare zur Persönlichkeitsentwicklung
- Möglichkeit zur Lehre mit Matura
- Unterstützung in der Berufsschule durch unsere Ausbilder
- Lehrlingsausflug
- Persönlich angepasster Gehörschutz
- Gratis Obst in den Wintermonaten
- Promotech Mitarbeiterkarte



Prämienmodell A

Für jedes mit „Gutem Erfolg“ abgeschlossene Lehrjahr erhältst du eine halbe Lehrlingsentschädigung zusätzlich, bei „Ausgezeichnetem Erfolg“ erhältst du eine volle Lehrlingsentschädigung zusätzlich. Schließt du auch noch deine Lehrabschlussprüfung mit „Gutem Erfolg“ ab, bekommst du eine weitere halbe Lehrlingsentschädigung als Bonus, bei „Ausgezeichnetem Erfolg“ eine weitere volle Lehrlingsentschädigung!

Prämienmodell B

Für jedes mit „Gutem Erfolg“ abgeschlossene Lehrjahr erhältst du Warengutscheine im Wert von 50 Euro, bei „Ausgezeichnetem Erfolg“ erhältst du Warengutscheine im Wert von 100 Euro. Legst du dann noch deine Lehrabschlussprüfung mit „Ausgezeichnetem Erfolg“ ab, so darfst du dir ein Motorrad mit 250 ccm aussuchen. Für deine Lehrabschlussprüfung mit „Gutem Erfolg“ gibt es ein Motorrad mit 125 ccm.



PROMOTECH

Kunststoff- und Metallverarbeitungsges.m.b.H
Unterlochen 44, A-5231 Schalchen, E-Mail: office@promotech.at
Tel. +43 (0)7742 4490-0, Fax. +43 (0)7742 44 90-4

LEHRBERUFE MIT ZUKUNFT



PROMOTECH 
completing innovations

PROMOTECH 
completing innovations

www.promotech.at

www.promotech.at



KUNSTSTOFFTECHNIKER/IN

4 Jahre Lehrzeit
(inkl. 40 Wochen Berufsschule)

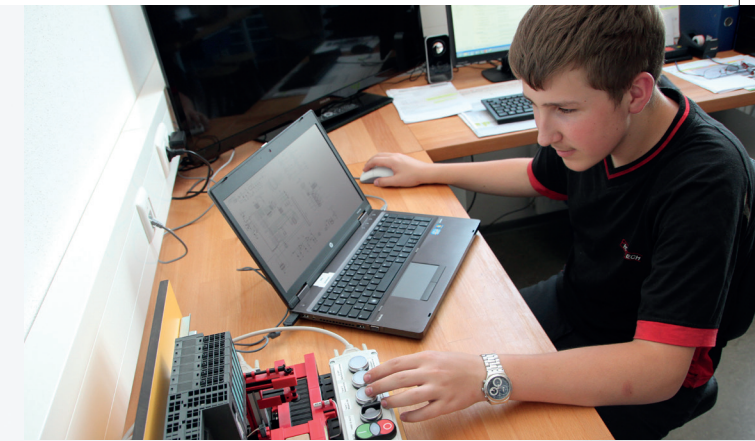
Als Kunststofftechniker/in bei Promotech stellst du Kunststoffteile und sogenannte „Hybridteile“ aus Kunststoff und Metall her. Deine Endprodukte sind vor allem sicherheitstechnisch wichtige Geräte- und Maschinenteile, die z. B. in Airbag- oder Parksensoren von Autos, in Steckerleisten oder industriellen Anwendungen benötigt werden. Du verarbeitest dabei Kunststoffgrundmassen (Granulate), die du zuvor mithilfe diverser Zusatzstoffe aufbereitet hast. Du arbeitest sowohl manuell (Sägen, Bohren, Schneiden, Kleben, Löten, Härten) als auch mit großen computergesteuerten Fertigungsmaschinen, die du selbst bedienst, überwachst und an denen du je nach Produktionsbedarf verschiedene Werkzeuge ein- und ausbaust. Zur Qualitätskontrolle der von dir gefertigten Produkte setzt du diverse Mess- und Prüfgeräte ein und führst Dokumentationen.



METALLTECHNIKER/IN

4 Jahre Lehrzeit
(inkl. 40 Wochen Berufsschule)

Als Metalltechniker/in (Hauptmodul Werkzeugbautechnik inkl. ausgewähltem Spezialmodul) bei Promotech stellst du spezielle Produktionswerkzeuge aus Metall her, die in Kunststoff-Fertigungsanlagen benötigt werden. Diese Werkzeuge und Vorrichtungen, die du nach technischen Plänen und Vorgaben baust, ermöglichen es, Teile richtig zu stanzen, Teile aus Kunststoffspritzguss korrekt herzustellen oder auch ganz einfach das Werkstück in der richtigen Bearbeitungsposition zu halten. Bei der Herstellung der Werkzeuge bearbeitest du die Metalle durch Bohren, Fräsen, Drehen, Schleifen, Schweißen, Nieten, Löten etc. Dann baust du die Komponenten zusammen. Wichtige Hilfsmittel deiner Arbeit sind automatische und halbautomatische Maschinen. Für den Einsatz computergesteuerter CNC-Werkzeugmaschinen erstellst du auch selbst das jeweils benötigte Fertigungsprogramm.



MECHATRONIKER/IN

4 Jahre Lehrzeit
(inkl. 40 Wochen Berufsschule)

Als Mechatroniker/in (Hauptmodul Automatisierungstechnik inkl. ausgewähltem Spezialmodul) bei Promotech bist du die kompetente Fachkraft für alles, was sich im Produktionsbereich an der Schnittstelle von Mechanik und Elektronik befindet. Promotech hat sich im Bereich hochgradig mechanisierter verketteter Anlagen branchenweit eine führende Position erarbeitet. Der Großteil der Promotech-Produktion läuft heute über vollständig automatisierte „Fertigungsinseln“. In deiner Arbeit montierst/bearbeitest du mechatronische Teile und Baugruppen und gleichst sie miteinander ab. Du baust elektrisch/elektronische, pneumatisch/hydraulische und informationstechnische Steuerungen auf, prüfst, wartest und reparierst sie bei Bedarf auch. Du nimmst komplexe mechatronische Anlagen in Betrieb, programmierst die Anlagen und bedienst sie.

